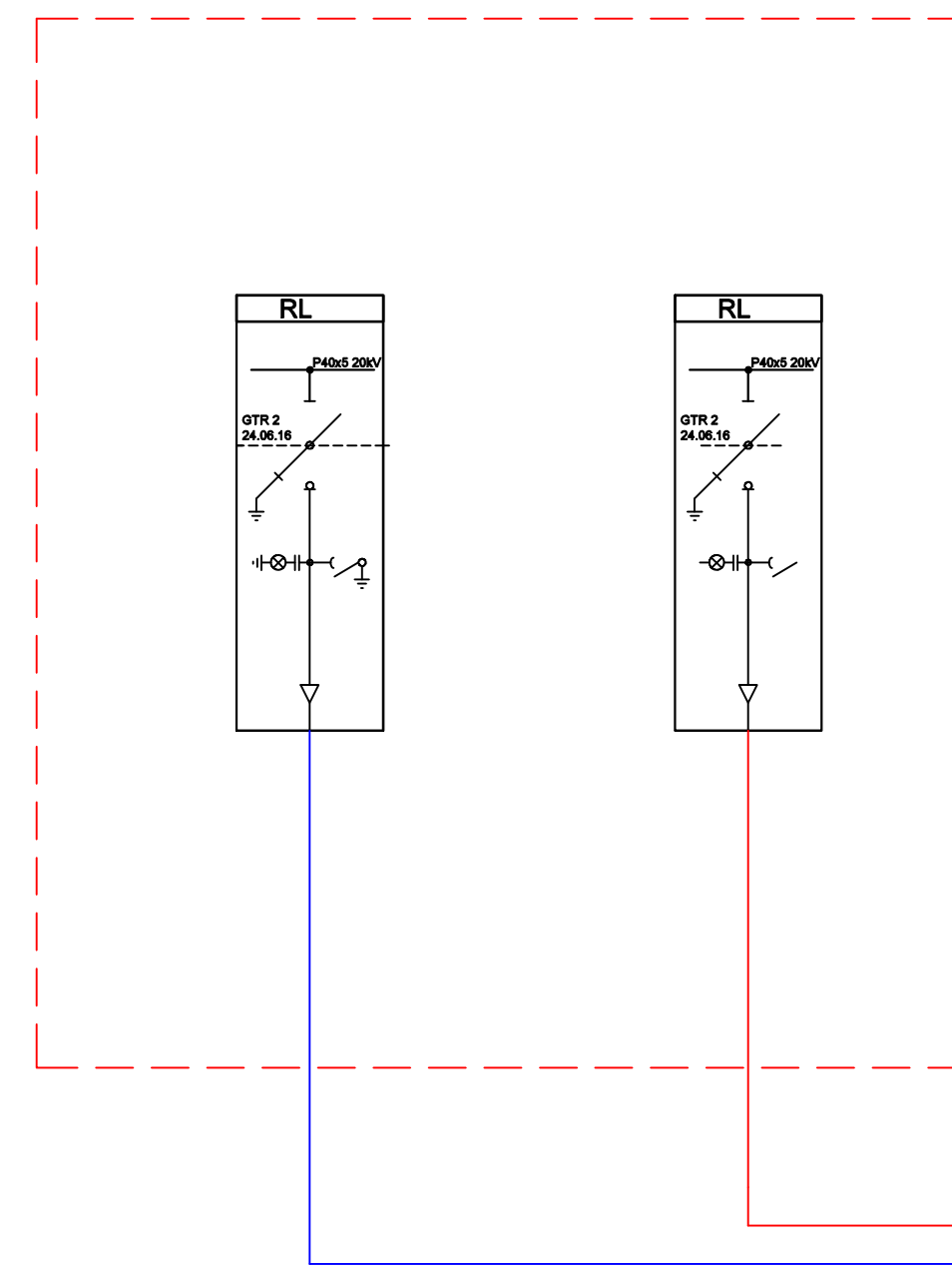
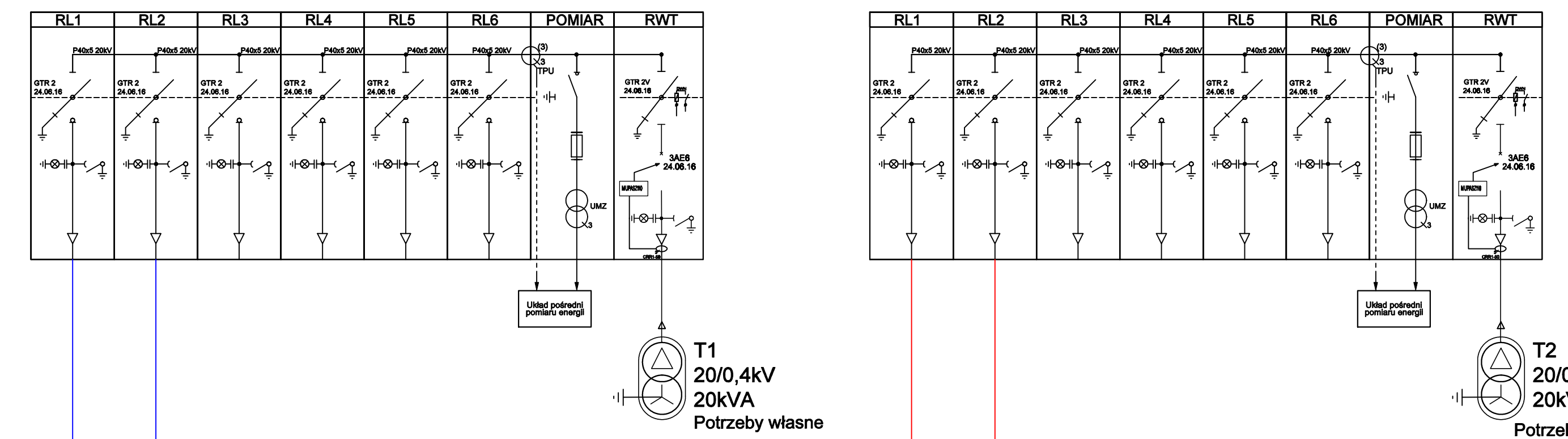


STACJA ROZDZIELCZA RSO POMIAR

ETAP III



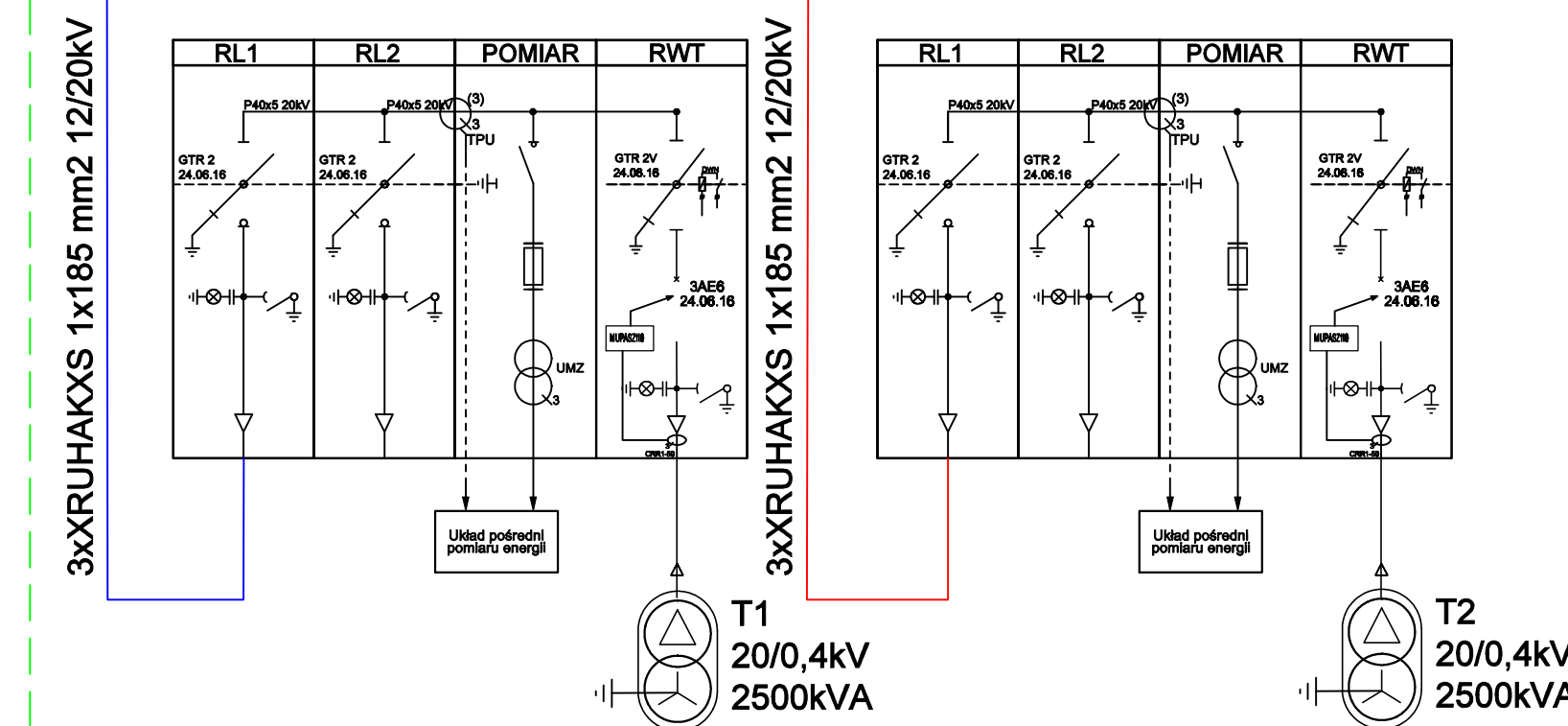
STACJA ROZDZIELCZA RSO WSCHÓD



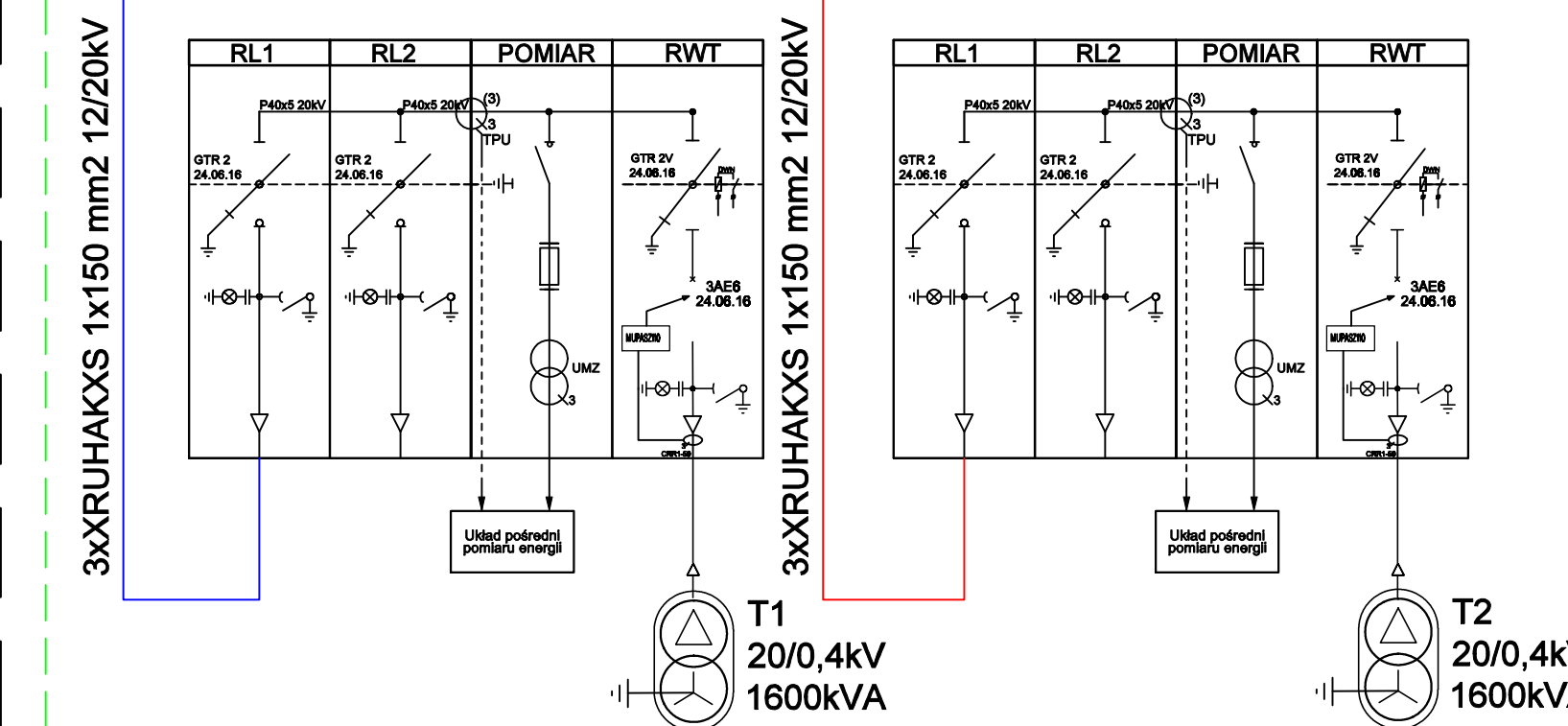
3xXRUIHAKXS 1x240 mm2 12/20kV

3xXRUIHAKXS 1x240 mm2 12/20kV

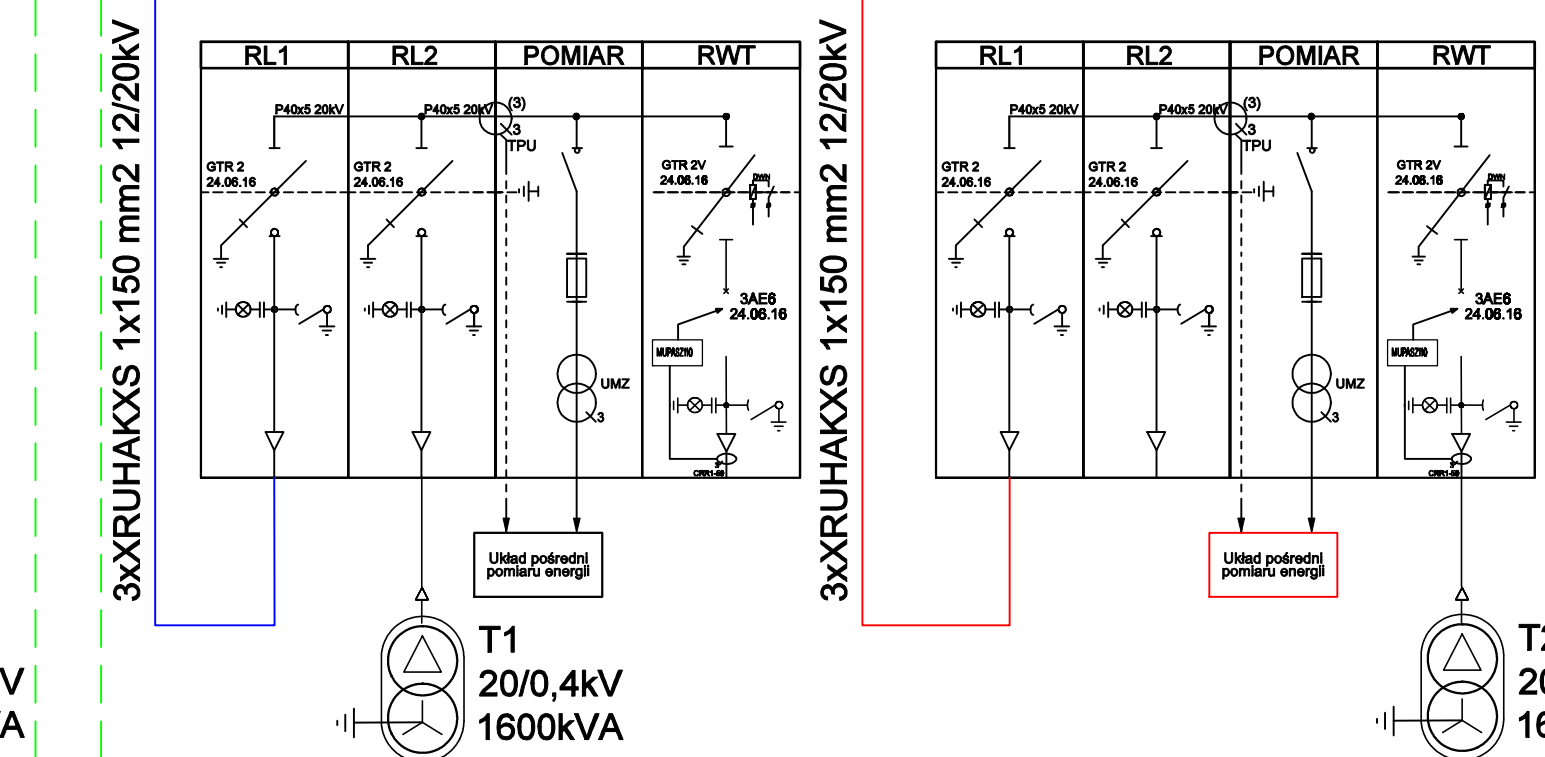
STACJA TRAF0 NR 7



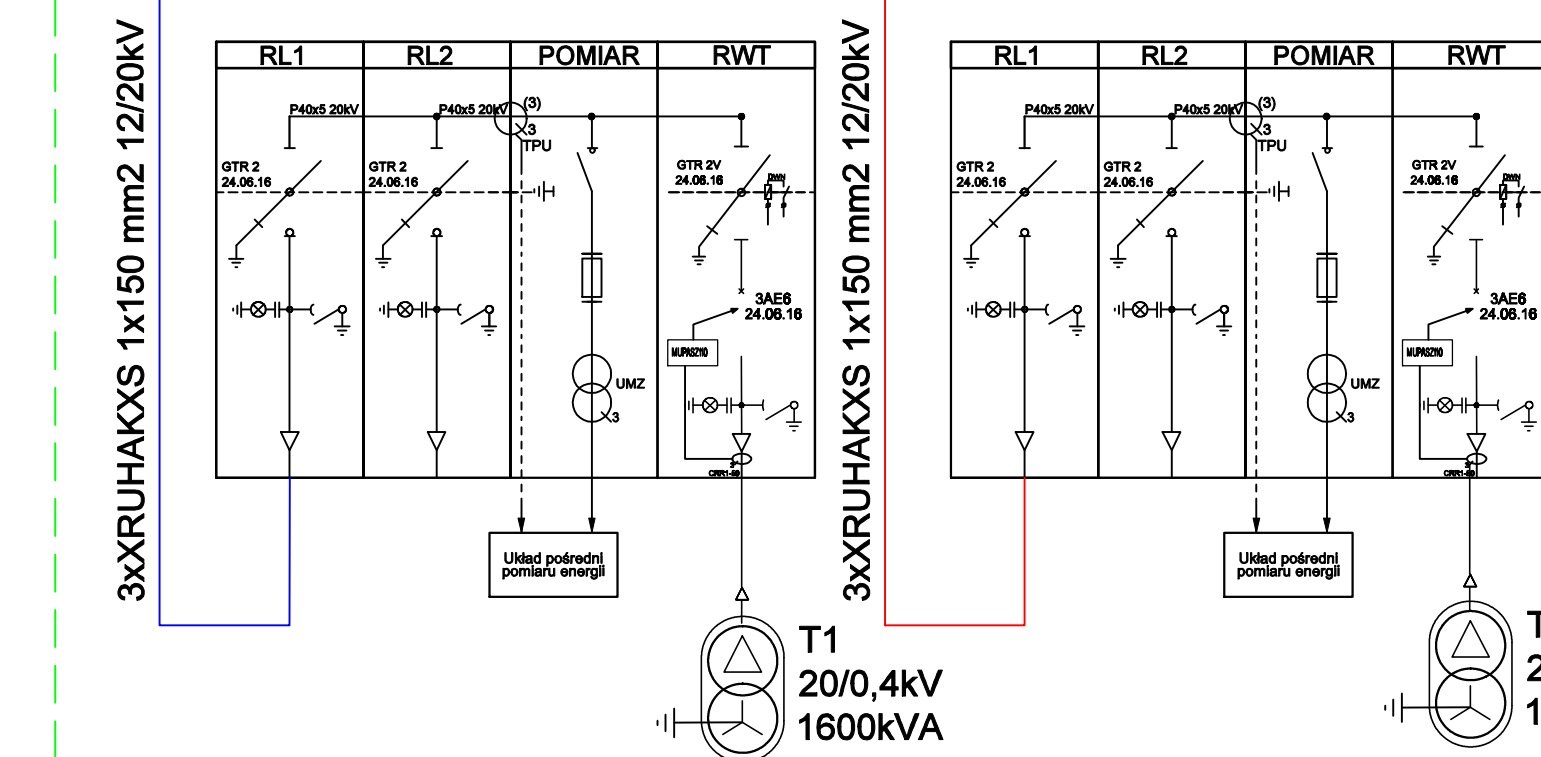
STACJA TRAF0 NR 3



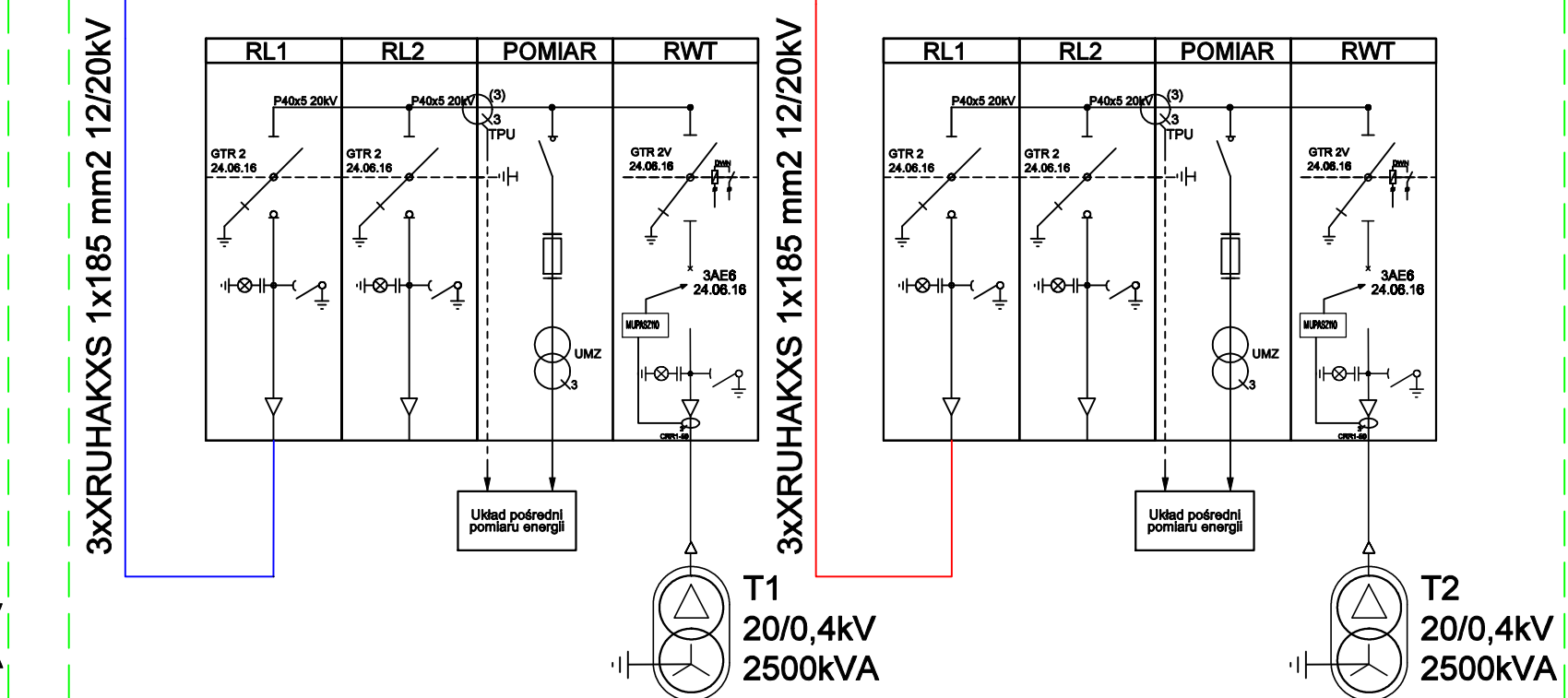
STACJA TRAF0 NR 4



STACJA TRAF0 NR 5

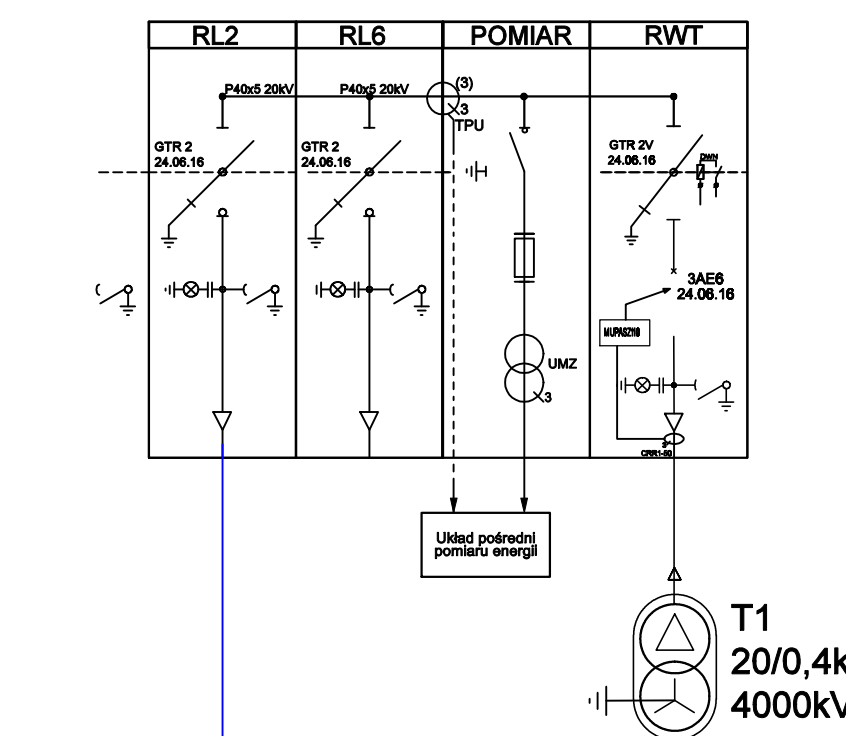


STACJA TRAF0 NR 6



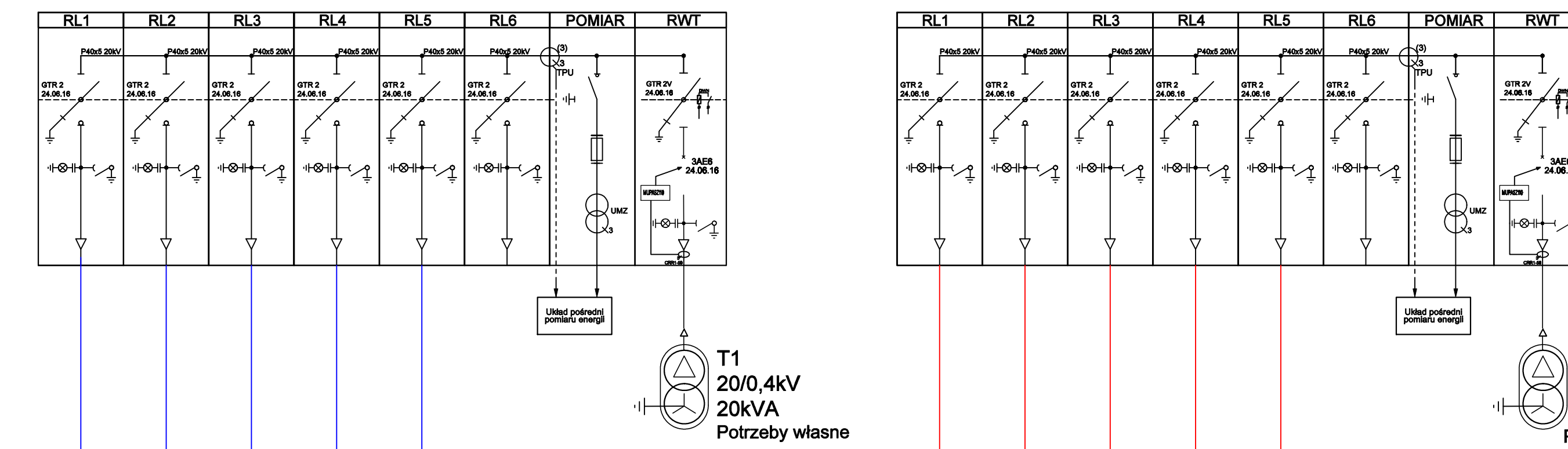
STACJA ROZDZIELCZA RSO POMIAR

ETAP II



3xXRUIHAKXS 1x240 mm2 12/20kV

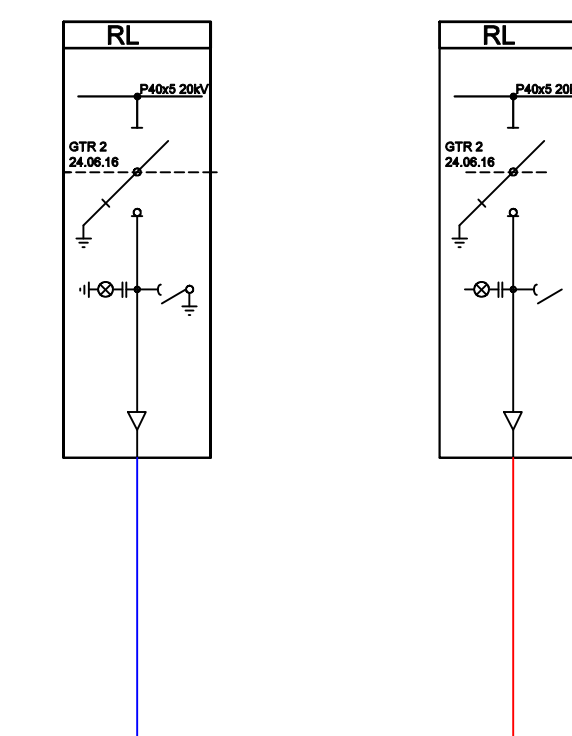
STACJA ROZDZIELCZA RSO ZAPLECZE



3xXRUIHAKXS 1x240 mm2 12/20kV

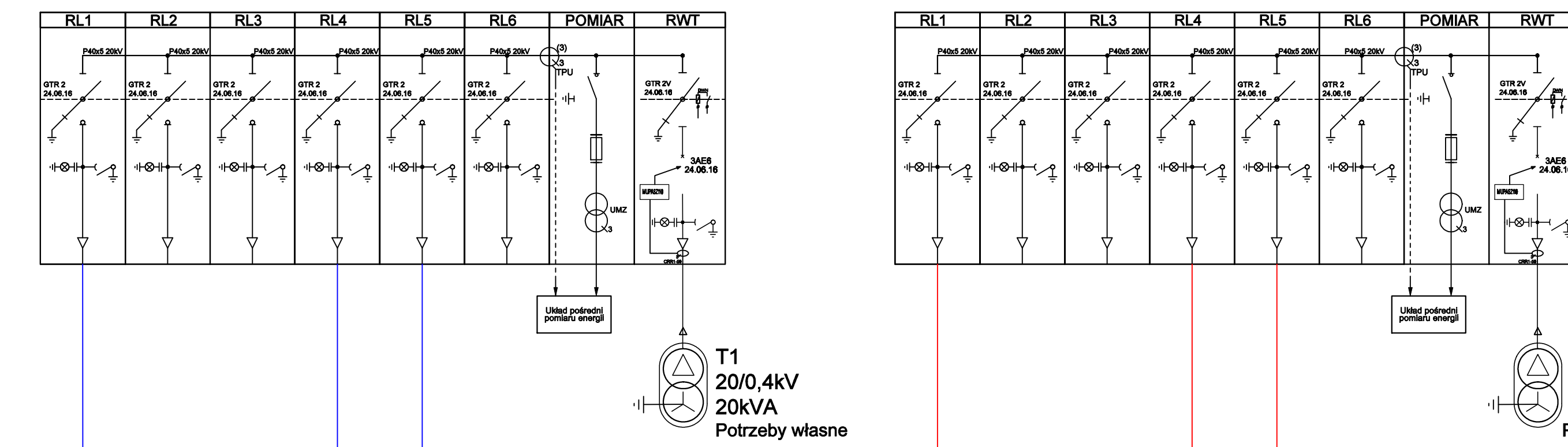
STACJA ROZDZIELCZA RSO PORT

ETAP I



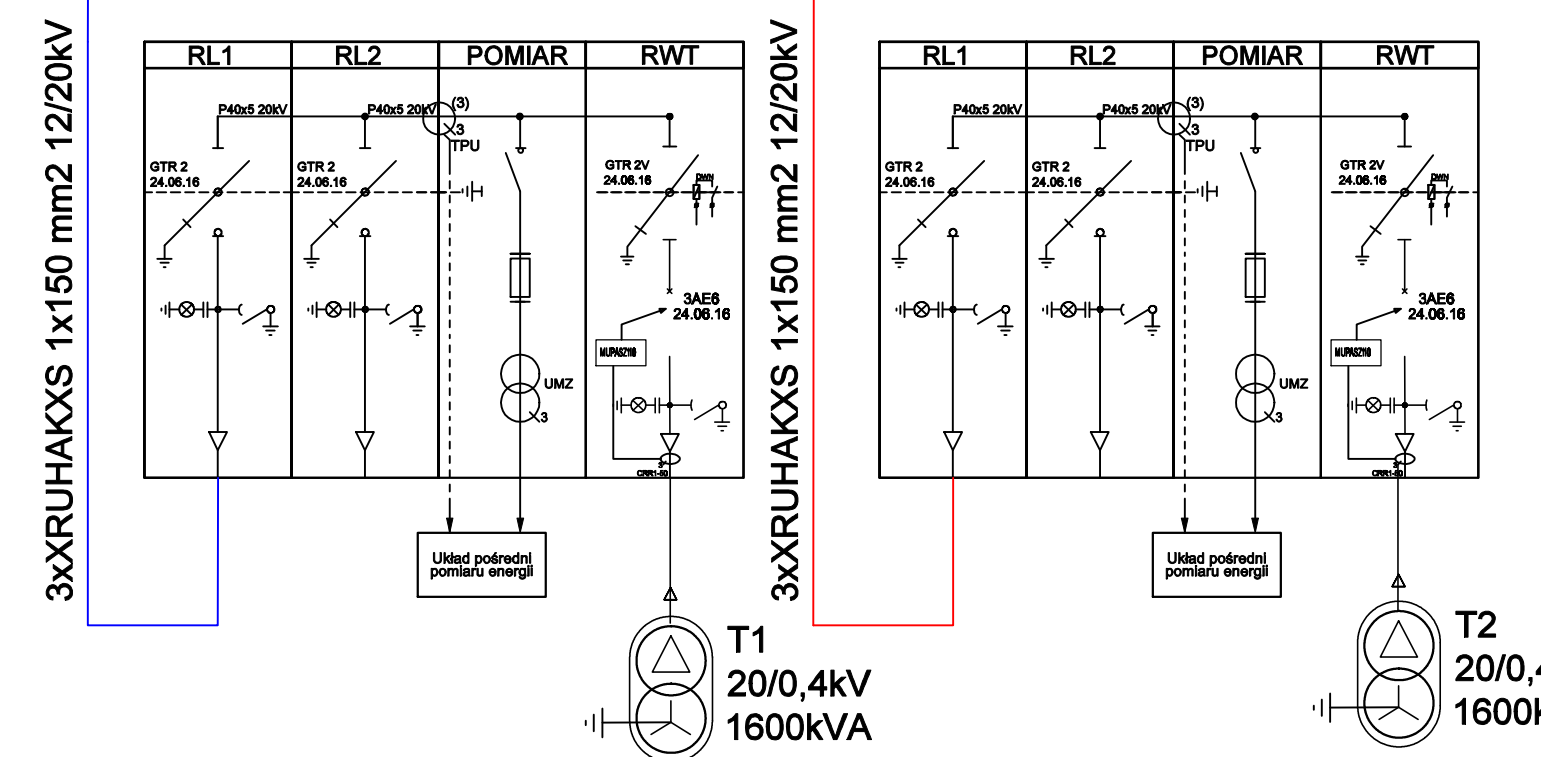
3xXRUIHAKXS 1x240 mm2 12/20kV

STACJA ROZDZIELCZA RSO ZACHÓD

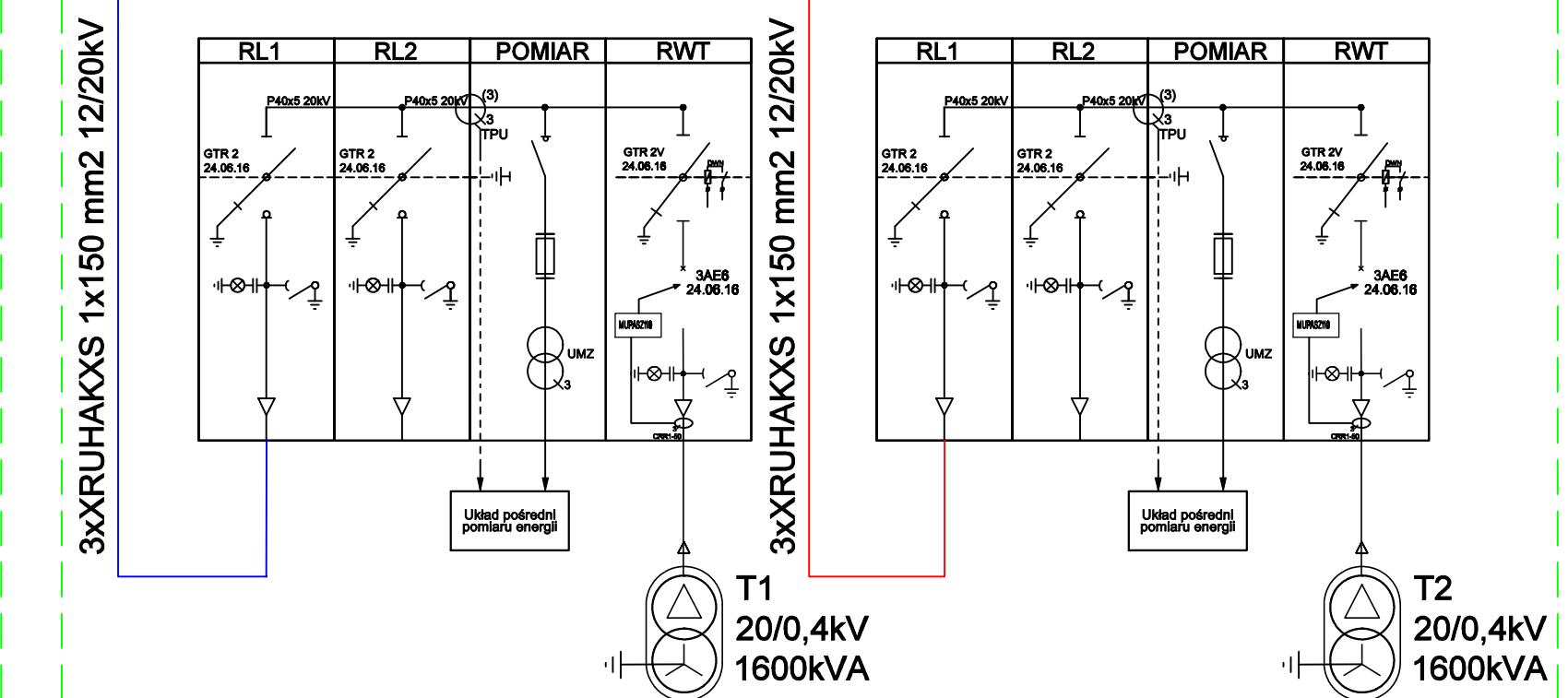


3xXRUIHAKXS 1x240 mm2 12/20kV

STACJA TRAF0 NR 1



STACJA TRAF0 NR 2



mgr inż. Adam Kaim
Uprawnienia inżynierskie w zawodzie
Elektryk, specjalność: Instalacje i sieci elektroenergetyczne
Data uprawnień: 2017-01-10, nr uprawnień: 1212/2016
SLK/0734/P002/05
SLK/0734/P002/05

A				
REW.	DATA	ZMIANY I UWAGI	OPRACOWAŁ:	
<div>GÓRNOŚLĄSKIE TOWARZYSTWO LOTNICZE S.A. 44 - 100 KATOWICE, AL. KORFANTEGO 38</div>				
PROJEKTANT:		Projektował:	nr uprawnień	podpis
<div>INVESTEKO S.A. UL. WOJSKA POLSKIEGO 18G 41-600 ŚWIECICHÓWCE</div>		mgr inż. Adam Kaim	SLK/0734/P002/05	
INWESTYCJA:				
Koncepcja rozbudowy infrastruktury elektroenergetycznej dla rozwoju stacji ładowania pojazdów elektrycznych na terenie MPL Katowice.				
FAZA PROJEKTU:				
PROJEKT Koncepcyjny				
Nazwa rys.: Topologia sieci				
Skala:	Data:	Nr inwestycji:	Typ:	Faza:
1:100	1:100	GTL KATO	R	PK
				Brzoza:
				ELE
				Nr rys:
				E-02
				Rewizja:
				0